

CAI

galleria d'arte internazionale

GALERIE D'ART INTERNATIONALE
INTERNATIONAL ART GALLERY
INTERNATIONALE KUNSTLERGALLERIE

FIRENZE - VIA TORNABUONI, 5

TEL. 296045

Giornale del Mattino

MOSTRE

D'ARTE

TRE PITTORI

7/15/59

SI sono concluse presso la «Galleria d'arte internazionale» le personali di Donald Sutphin, americano, Jack Friling, norvegese e Kenneth L. Ewers, americano. Si tratta di tre pittori assai noti nel mondo culturale, che hanno esposto già in molte parti del mondo e le cui opere si trovano in collezioni private le più diverse.

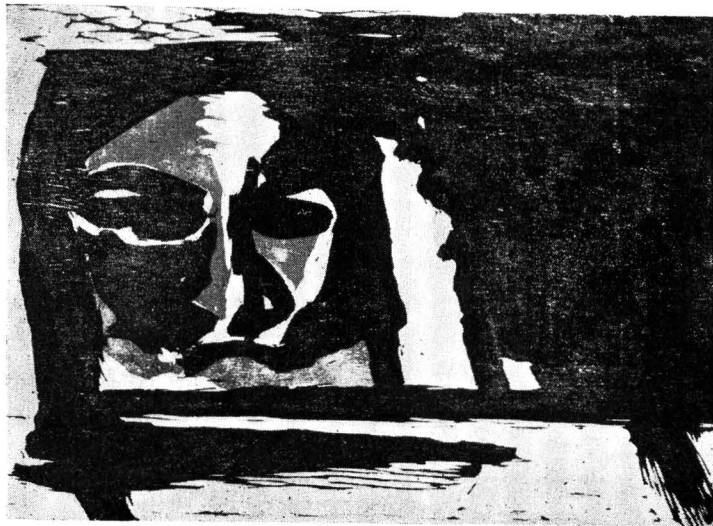
Donald Sutphin, le cui esperienze vanno dagli espressionisti tedeschi a Rodin e a Kubin, presenta una serie di silografie di una violenza espressiva e di un potere di suggestione vivissimo, in cui l'elemento fantastico cupo e addirittura apocalittico contribuisce a creare un inconfondibile, spietato, disincantato linguaggio espressivo.

Friling, già assai noto a Firenze, dove ha frequentato l'accademia al tempo di Rosai, in un'enfatizzazione di un'aspirata esperienza espressionistica tocca a tratti un limite di violenza coloristica e di tensione formale che lo portano addirittura a un illustrativismo inferiore.

Kenneth L. Ewers, che risiede a Firenze, ha studiato a Chicago ed è un esempio autorevole della corrente astrattista americana odierna. I suoi olii, di un intenso cromatismo che esplode in contrasti e violenze formali, sanno creare uno spiegato discorso tutto scatti e riprese, di una sintassi complessa e tesa, non priva di un fascino invadente e pieno. Belli i suoi disegni; assai fini e risolti in un movimento ampio, i suoi «nudi» chiusi in una linea consapevole e piena, in cui la tradizione classica italiana trova una sintesi perfettamente controllata.

(translation from above)

"DONALD SUTPHIN, whose experiences go from the German Expressionists to Rodin and Kubin, presents a series of lively, suggestive prints of expressive violence in which the obscure, fantastic element and direct openness contribute in creating an inconfoundable, pitiless and disenchanted expressive language."



“ TESTA „